

There are no translations available.



Rođen je u Padini. Završio je pet razreda osnovne škole. Bavi se zemljoradnjom. Zapažen je kao dobar crtač još u osnovnoj školi. Počeo je da slika 1958. godine.

Najpre je kopirao tuđe slike, a od 1964. godine, stvara originalna dela. Član je Galerije naivne umetnosti u Kovačici. Od 1965. godine saraduje sa Galerijom samoukih likovnih umetnika u Jagodini. Prvi put je izlagao 1970. godine u Kovačici sa Janom Husarikom. Na manifestaciji „Kovačički oktobar“ izlaže od 1971. godine.

Mihal Povolni je jedan začetnika „kovačičke škole“ u Padini.

Povolni slika rodni kraj toplim žuto-smeđim bojama. Ono što je njegov znak raspoznavanja jesu ruševine starih vetrenjača koje izazivaju nostalgичno sećanje na doba kada su Vojvođenima obezbeđivale hleb. Danas te vetrenjače nemaju krila niti mlinski kamen. Relativno česti su i zimski motivi, koji odišu spokojem.

Jedna od značajnijih kompozicija je „Vašar“ iz 1973. godine na kojoj je prikazana seoska stočna pijaca.

Učestvovao je na brojnim kolektivnim izložbama u zemlji i inostranstvu (Tel Aviv, Rim, Diseldorf, Jerusalem, Amsterdam...)

### **Likovna dela Povolni Mihala u fondu Galerije naivne umetnosti:**

---

1. Padinski bunar, 45x56, 1969, 44/677
2. Nedeljno popodne, 48x74, 1971, 45/612
3. Sakupljanje dudinja, 50x62, 1975, 101/668
4. Žetva, 47x77, 1967, 103/670
5. Deda, 40x30, 1982, 174
6. Čovek i bundeva, 50x32, 1977, 175
7. Velika lubenica, 35x60, 1986, 208

- 8. Kuhinja, 50x40, 1987, 227
- 9. Zimsko jutro, 35x30, 1995, 363
- 10. Prvi sneg, 40x32, 1996, 382
- 11. Jesen, 30x40, 1998, 409
- 12. Povratak kući, 30x40, 1999, 430
- 13. Zima, 30x40, 2000, 444
- 14. Seosko dvorište-lesonit, 38x46, 2003, 490
- 15. Veternjača, 35x45, 2000, 497
- 16. Odmor posle kosidbe, 40x50, 2005, 523

 GALERIJA

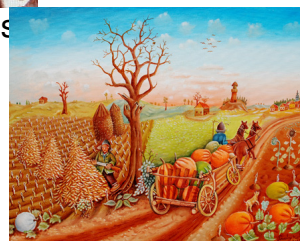
---

{webgallery}



{/webgallery}

{webgallery}{jcomments



{/webgallery}

{webgallery}{/webgallery}{webgallery}{/webgallery}